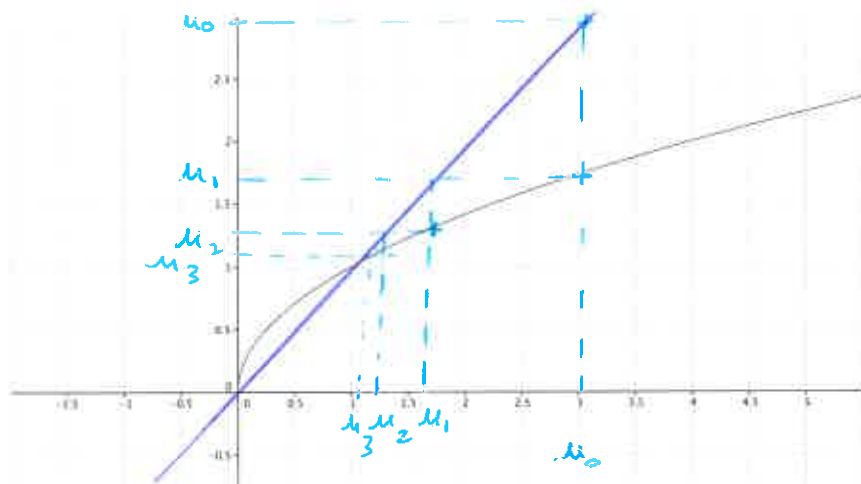
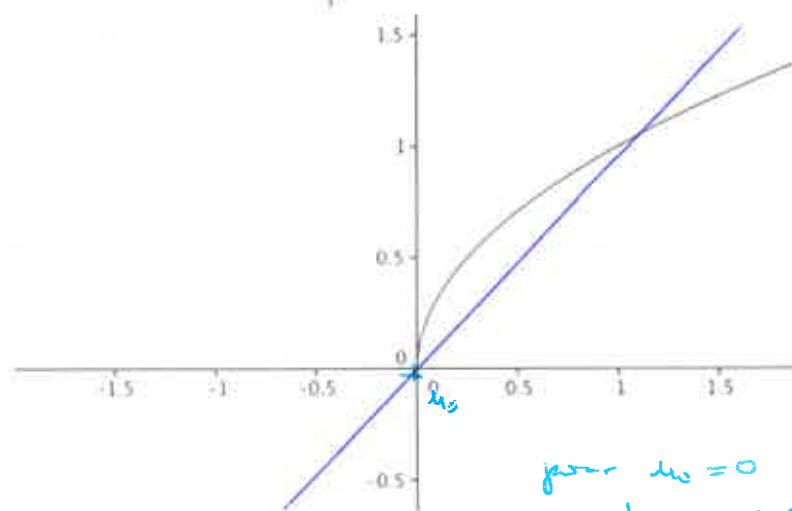
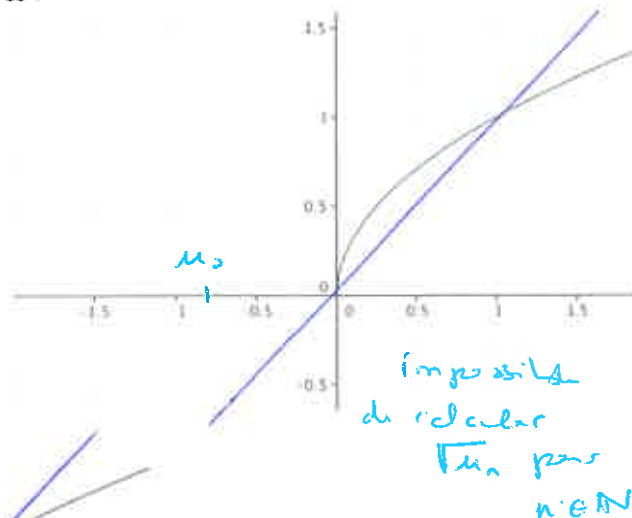
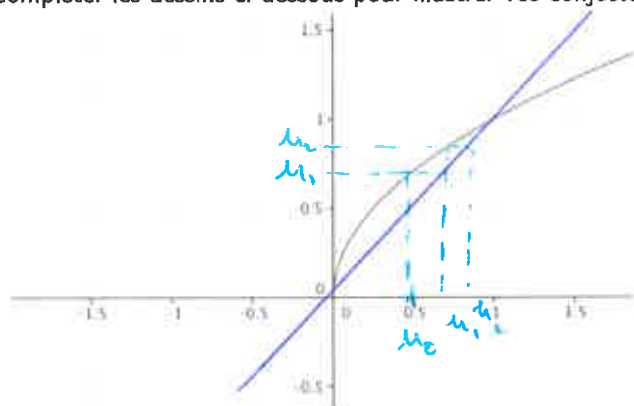


4. On considère la suite (u_n) qui définie par $u_0 = 3$ et, pour tout entier $n \in \mathbb{N}$, $u_{n+1} = \sqrt{u_n}$.
En utilisant le graphique ci-dessous représenter les premiers termes de cette suite.



Que se passe-t-il si l'on prends des valeurs de u_0 strictement inférieures à 1 ?

Compléter les dessins ci-dessous pour illustrer vos conjectures :



pour $u_0 = 0$ on obtient par
de nouveaux points : $\forall n \in \mathbb{N}$,
 $u_n = 0$